



# CULTIVONS NOTRE ALIMENTATION DE DEMAIN EN DÉODATIE

## LIVRABLE TECHNIQUE

*- Les projets du territoire -*

*Au 14 mars 2024*



# Une co-construction émanant du territoire



Source [agriculture.gouv.fr](http://agriculture.gouv.fr)

## Une stratégie adaptée

S'ADAPTER AU CHANGEMENT CLIMATIQUE  
ET SOUTENIR LE DÉVELOPPEMENT D'UNE  
ALIMENTATION LOCALE DURABLE DE QUALITÉ



# Des champs d'action

Stimuler la **DEMANDE** locale en produits de proximité en circuits courts

Maintenir et développer l'**OFFRE** : Favoriser les activités agricoles et locales durables

Gérer l'Alimentation de **façon intégrée** depuis la lutte contre le gaspillage à la gestion des biodéchets



Source agriculture.gouv.fr



# Sommaire

6 - 12

Accompagner les approvisionnements locaux

14 - 17

Favoriser l'installation et la transmission

19 - 21

Actions structurantes

23 - 24

Adaptation de la production agricole

26 - 30

Sensibilisation et concertation citoyenne

32 - 33

Projets de recherche

35

Précarité alimentaire et justice sociale

36 - 37

Valorisation et communication

FICHE PROJET

TITRE
 VISUEL
CALENDRIER DE RÉALISATION :
DESCRIPTIF DE L'ACTION :
QUELQUES CHIFFRES :
PERSPECTIVES :
PARTENAIRES :
LOGO
LOGO



*Accompagner les  
approvisionnements locaux*



# MENU LOCAL À L'HÔPITAL !



**CALENDRIER DE RÉALISATION** : De juin 2022 à novembre 2023

## DESCRIPTIF DE L'ACTION :

Les cuisines centrales des hôpitaux et EHPAD du territoire ont retroussé leurs manches pour concocter un menu 100% local au personnel, aux résidents ainsi qu'à tous les établissements desservis par ces cuisines (périscolaire, portage à domicile, etc.)

## QUELQUES CHIFFRES :

- 7 évènements organisés, de nombreux relais : presse locale et Vosges TV
- Plus de 1900 repas locaux servis (et 1000 flyers distribués)

## PERSPECTIVES :

- Contractualisation avec les producteurs
- Pérennisation de la démarche en veillant à son intégration au projet d'établissement





# LA COMMUNE DE FRAIZE S'APPROVISIONNE EN LOCAL



**CALENDRIER DE RÉALISATION :** juillet à décembre 2022

## DESCRIPTIF DE L'ACTION :

La cantine scolaire de Fraize est la seule du territoire à fonctionner en régie. Cette gestion directe implique la préparation des repas sur place.

Un accompagnement coconstruit a été proposé : une analyse du territoire, du marché et un sourcing ont permis d'identifier l'offre disponible sur le secteur de Fraize et de prendre contact avec les producteurs et artisans.

## QUELQUES CHIFFRES :

- 110 à 120 repas cuisinés chaque jour à Fraize
- Dans un rayon de 20km : 37 exploitations (soit 46 ateliers)
- Résultat -> 4 partenariats : 2 artisans et 2 exploitations agricoles
- Communication : 400 flyers distribués

## PERSPECTIVES :

- Développer de nouveaux partenariats locaux
- « Journée de l'agriculture » avec l'EHPAD

Partenaires :





# ACCOMPAGNEMENT DU TRAITEUR THIRION



**CALENDRIER DE RÉALISATION : 2021-2022** (et valorisation sur 2023)

## DESCRIPTIF DE L'ACTION :

Le traiteur Thirion, basé à Moussey, cuisine et livre les restaurants scolaires gérés par l'association périscolaire LORANIM. Candidat parfait pour une opération pilote, un accompagnement individualisé lui a donc été proposé :

- 1 - Diagnostic de fonctionnement et d'approvisionnement
  - 2 - Sourcing et état des lieux des filières
  - 3 - Suivi qualité de l'établissement pilote et synthèse
- + Animations auprès d'une classe et valorisation de l'opération

## QUELQUES CHIFFRES :

- + de 400 repas cuisinés chaque jour
- 2200 flyers distribués

**PERSPECTIVES** : Développer les approvisionnements locaux et accompagner d'autres établissements dans cette démarche.





# EXPÉRIMENTATION « LE HACHÉ DE L'ÉLEVEUR » EN LYCÉE



**BRUYÈRES**

## La viande hachée testée et approuvée au lycée Lurcat

Pour le retour en grâce du steak haché dans la restauration collective, le lycée Jean-Lurcat s'est porté établissement pilote. Une expérimentation « filière haché de l'éleveur en restauration » en trois volets lancée fin novembre et qui s'est concrétisée à la mi-décembre.

Dans le cadre du Projet alimentaire territorial (PAT), le Pôle d'équilibre territorial et rural (PETR) du Pays de la Déodatie et la communauté de



Le 12 décembre, Michel Hager et ses cuisinots proposaient un menu lasagnes et steaks hachés locaux.

Un projet porté par le Pays de la Déodatie



Le local s'invite dans  
**vos assiettes !**

Valérie, Flavien & Lucas DEBRUYNE

La Vache qui Pète  
BEAUMÉNIL

Viande Plats cuisinés fermiers

UN APPROVISIONNEMENT EN CIRCUITS COURTS POUR  
CONSTRUIRE LA FILIÈRE ALIMENTAIRE DE DEMAIN.

Dans le cadre du Projet Alimentaire Territorial, le Pays de la Déodatie accompagne l'insertion de produits locaux dans la restauration hors domicile et contribue à la valorisation des producteurs du territoire.



**CALENDRIER DE RÉALISATION :** Octobre à décembre 2022

## DESCRIPTIF DE L'ACTION :

Le steak haché reste un challenge technique pour la cuisson à cœur imposée par la réglementation en restauration collective. Ainsi, le 22 novembre 2022, 34 testeurs se sont portés volontaires pour goûter les steaks hachés de Beauménil. Grilles d'évaluation à l'appui\*, des propositions d'adaptation ont été formulées donnant ainsi le feu vert pour la suite du projet : visites de l'abattoir et d'une exploitation agricole, organisation d'un repas (lasagnes) en conditions réelles au lycée et restitution ouverte sous forme d'une rencontre technique.

**QUELQUES CHIFFRES :** \*Note obtenue de 15,3 / 20

Une médaille de bronze "Je Vois la Vie en Vosges Terroir" (J3VT) confirmée !

## PERSPECTIVES : (en cours)

Pérenniser les approvisionnements en accompagnant d'autres types d'établissements : restaurants, milieu hospitalier, etc.





# DÉPLOIEMENT DE L'EXPÉRIMENTATION "HACHÉ EN RHD\*\*"



**CALENDRIER DE RÉALISATION** : Juillet 2023 à juin 2024

**DESCRIPTIF DE L'ACTION** : Un projet à objectifs multiples

- Introduire la viande bovine locale dans les menus en Restauration Hors Domicile (RHD) et induire un appui aux outils du territoire (ici Adequat)
- Valoriser la production herbivore locale, le maintien des prairies et l'entretien des paysages

Ex. Les Jonquilles à Xonrupt : Afin d'apporter un accompagnement sur mesure, ce test a expérimenté un approvisionnement en "bovin entier" ceci permettant de fournir à la fois du bourguignon, du haché et de la viande à griller au centre.

**QUELQUES CHIFFRES** : 6 bovins passés en Ian au centre

Coût achat / kg pour Les jonquilles : 13€ HT/kg

Comparatif : Coût usuel (origine FR) : 12,50€ HT/kg (hors abats)

**PERSPECTIVES** :

Autonomisation du dispositif expérimenté pour les 7 établissements accompagnés et tous les autres...





# ATELIERS RESTAURATION HORS DOMICILE



**CULTIVONS  
NOTRE ALIMENTATION  
DE DEMAIN  
EN DÉODATÉ**

## ATELIERS

pour les professionnels sur l'introduction des produits locaux

**Travaillons ensemble pour l'approvisionnement local  
dans la restauration hors domicile.**

dans le cadre du Projet Alimentaire Territorial du Pays de la Déodaté

**Vous êtes restaurateur, gestionnaire ou distributeur de repas ?**

### 1. COMMENT SE FOURNIR EN PRODUITS LOCAUX ?

- Cadre réglementaire (loi EGALIM)
- Présentation de la production locale

Mardi 12 octobre 2021 de 14 h à 17 h

KAFÉ - Kellermann - 14 avenue Jean-Jaurès - Saint-Dié-des-Vosges

### 2. OÙ ET COMMENT S'APPROVISIONNER EN PRODUITS LOCAUX ?

- Présentation de deux plateformes d'achats : Agrilocal88 et Paysan Bio Lorrain

Mardi 19 octobre 2021 de 14 h à 17 h

Relais de la Cité - 19 bis rue du Général-de-Gaulle - Bruyères



## CALENDRIER DE RÉALISATION : Octobre 2021

## DESCRIPTIF DE L'ACTION :

Organisation d'ateliers pour les professionnels sur l'approvisionnement local dans la restauration hors domicile :

- Comment se fournir en produits locaux ? Cadre réglementaire
- Où et comment s'approvisionner en produits locaux ? Présentation de deux plateformes d'achats : Agrilocal88 et Paysan Bio Lorrain

## QUELQUES CHIFFRES :

- Une trentaine de participants
- 12 types de structures représentés

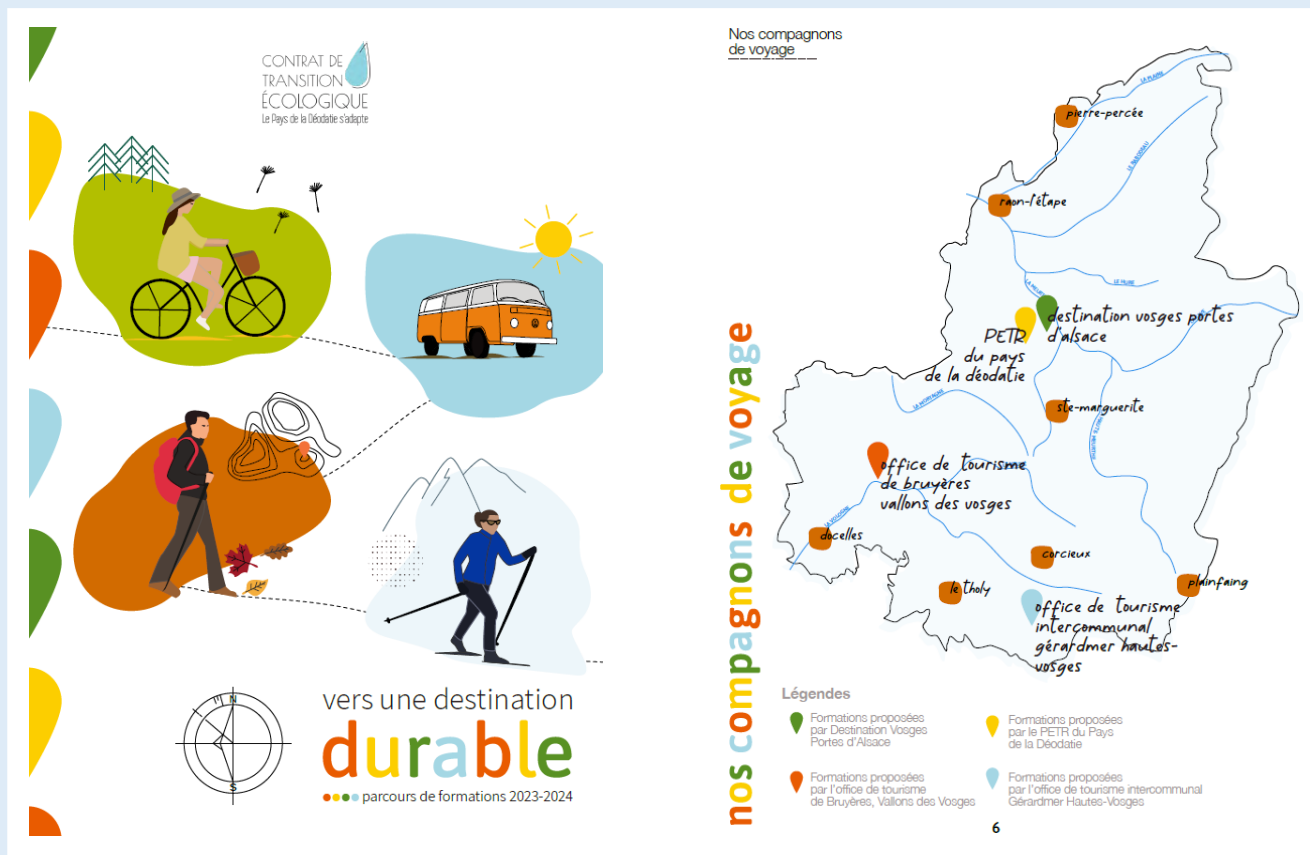
## PERSPECTIVES :

De participants aux ateliers, certains sont devenus les acteurs du PAT d'aujourd'hui. La dynamique créée est maintenue grâce à l'animation de groupes de travail qui ont été et seront mobilisés au fil des actions et dynamiques nouvelles.





# FORMATION DES ACTEURS TOURISTIQUES



## CALENDRIER DE RÉALISATION : 2023 et 2024

### DESCRIPTIF DE L'ACTION :

Un parcours de formations gratuit pour accompagner les acteurs du tourisme dans l'évolution de leurs pratiques et informer sur les changements à venir pour notre territoire : la diminution de la ressource en eau et de sa qualité, l'augmentation de la fréquence des vagues de chaleur ou l'apparition de nouveaux risques notamment en forêt, etc.

Une thématique « Alimentation » a été proposée le 20 septembre 2023 : Connaître et faire connaître les producteurs locaux. Le programme de 2024 est en cours de construction et inclus déjà l'alimentation

### QUELQUES CHIFFRES : 3 offices du tourisme partenaires

**PERSPECTIVES** : Evaluer la démarche auprès des bénéficiaires et impliquer les acteurs du territoire dans l'animation de ces formations.





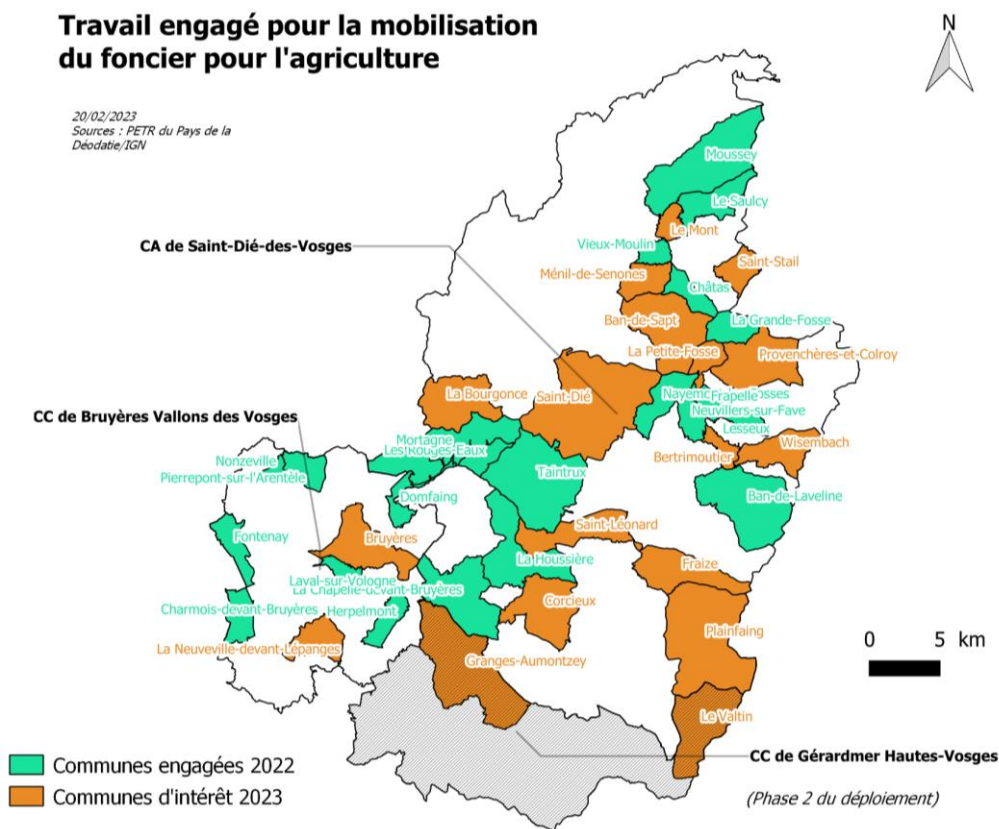
*Favoriser l'installation et la  
transmission*



# DU FONCIER POUR UNE AGRICULTURE DE PROXIMITÉ

## Travail engagé pour la mobilisation du foncier pour l'agriculture

20/02/2023  
Sources : PETR du Pays de la Déodat/IGN



**CALENDRIER DE RÉALISATION :** Début 2022 à l'été 2024 (en cours)

## DESCRIPTIF DE L'ACTION :

L'objectif ? Faire levier dans les processus d'installation, transmission et favoriser la diversification des exploitations agricoles. Quels moyens ?

- Accompagner les communes dans l'identification et la gestion du foncier disponible
- Soutenir les candidats dans la définition de leurs besoins
- Vérifier l'adéquation entre les sites pressentis et le(s) projet(s) agricole(s)
- Proposer des temps d'échange sur retours d'expériences.

## QUELQUES CHIFFRES : à ce jour

- 40 communes dans l'aventure
- 15 porteurs de projets agricoles candidats

**PERSPECTIVES :** Accompagner les communes dans la rédaction d'appels à candidatures et permettre l'aboutissement de projets agricoles.





# VISITE DE FERME A TRANSMETTRE



**CALENDRIER DE RÉALISATION :** Février à juin 2024 (en cours)

**DESCRIPTIF DE L'ACTION :** Organisation et animation d'une visite de ferme à transmettre à destination d'élèves en formation agricole avec restitution des scénarii de reprises en plénière.

**OBJECTIFS :** (Lancement de l'opération en cours -> Absence de chiffres)

Pour le futur cédant : Présenter positivement sa ferme, se confronter aux questions, prendre conscience des devenirs et évolutions possibles sur sa ferme et activer le bouche-à-oreille en vue de trouver un repreneur

Pour les étudiants : Découvrir un vécu et prendre conscience des préoccupations des cédants, se projeter sur une ferme en situation réelle et construire des futurs possibles dans un contexte de transmission

**PERSPECTIVES :** Lier cette action à l'organisation d'un théâtre forum à l'automne prochain





# THEATRE FORUM



**CALENDRIER DE RÉALISATION** : Automne 2024 (à venir)

## **DESCRIPTIF DE L'ACTION :**

Organiser un théâtre-forum sur l'Installation-Transmission en étroit partenariat avec un établissement agricole du territoire.

Le théâtre-forum comme outils pour créer et jouer des scénarios sur divers thèmes sociétaux. C'est un spectacle de théâtre interactif qui permet de faire émerger la parole, en jouant des situations s'inspirant de faits réels. C'est une manière d'aborder une problématique autrement, grâce à une mise en situation du réel, à laquelle chacun est invité à participer. Cette expérience participative permet à des personnes peu à l'aise dans les débats d'oser s'exprimer.

**QUELQUES CHIFFRES** : Déjà plus de 50 représentations de ce spectacle en France

**PERSPECTIVES** : A construire





# ATELIERS « TRANSMISSION - INSTALLATION »

Pilotes : Partenaires et EPCI

**CAFÉ TRANSMISSION-INSTALLATION**

Transmettre ma ferme avec un atelier de transformation  
Reprendre une ferme en vente directe  
Regards croisés et retours d'expériences



MARDI

**23**

NOV. 2021

🕒 14h-17h

📍 Gerbépal

## CALENDRIER DE RÉALISATION :

- Edition 2021 en novembre porté par le GAB des Vosges et l'ARDEAR GE
- Edition 2023 en janvier porté par la CCB2V

## DESCRIPTIF DE L'ACTION :

Ces moments à destination des cédants et porteurs de projets ont à la fois permis des retours d'expériences ainsi que la rencontre des acteurs de l'installation transmission et un point sur les démarches à anticiper.

## QUELQUES CHIFFRES :

Une exploitation sur deux est dirigée par au moins un exploitant de 55 ans ou plus. Source : Agreste – Recensement agricole 2020

## PERSPECTIVES :

Constitution d'un groupe de travail avec les partenaires référents sur ces thématiques dans le but de travailler en complémentarité et coconstruire un programme d'action pour 2024.

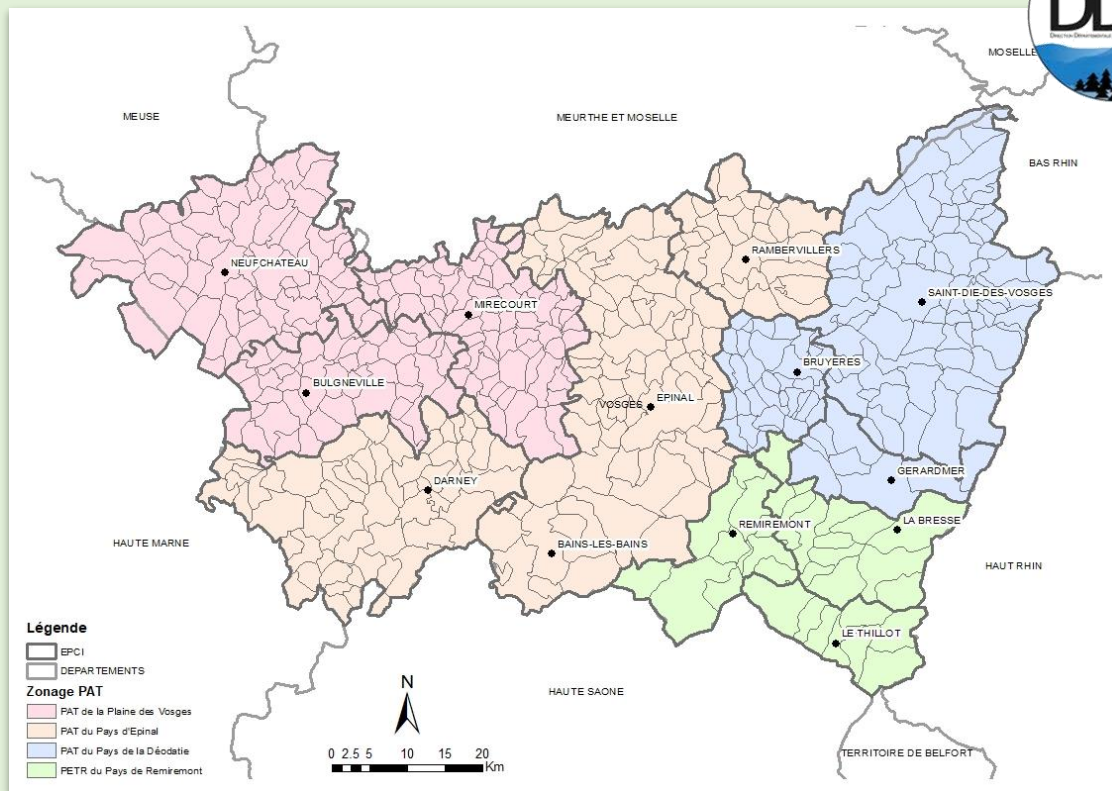




*Actions structurantes*



# INTER-PAT VOSGES



Source : INRAE-ASTER Mirecourt

## CALENDRIER DE RÉALISATION : En continu

**DESCRIPTIF DE L'ACTION** : Initié par la DDT des Vosges, ce réseau rassemble les PAT du territoire avec l'objectif de coconstruire des projets à l'échelle du département. Lancé officiellement en novembre 2022, l'inter-PAT des Vosges compte 3 axes majeurs :

- Porté par le PAT de la Déodatie : OFALIM, un Observatoire pour l'interconnaissance des territoires et des acteurs
- Porté par le PAT d'Épinal, Cœur des Vosges : LOGISTIQUE, une interface pour s'organiser collectivement et structurer la filière de l'amont à l'aval
- Porté par le PAT de la Plaine des Vosges : SENSIBILISATION AU PRIX JUSTE, construction de la méthodologie et la communication pour y parvenir

**QUELQUES CHIFFRES** : Et en région Grand Est ? 31 territoires sont labellisés PAT et couvrent 80% de la grande région.

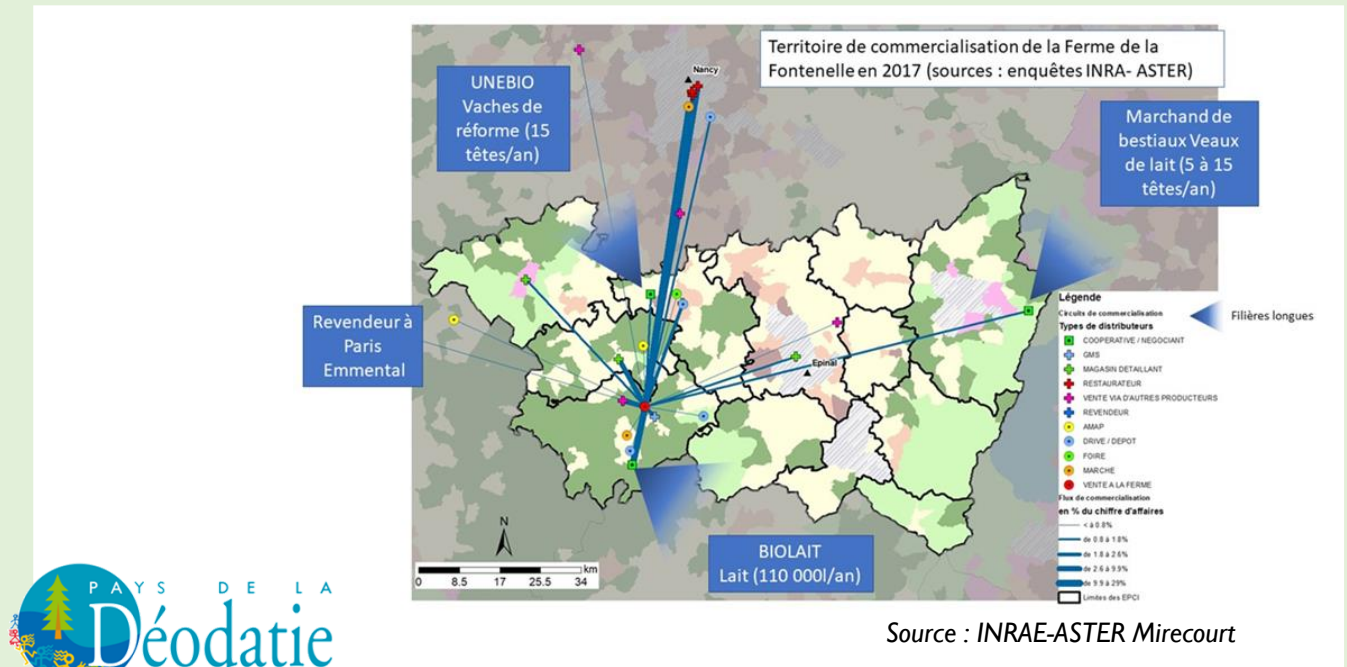
**PERSPECTIVES** : Atteindre le niveau 2 de la labellisation PAT et intégrer le territoire du Pays de Remiremont nouvellement labélisé.





# OBSERVATOIRE DES FLUX ALIMENTAIRES TERRITORIALISES

## INTERPAT - Pilote PETR Déodaté



**CALENDRIER DE RÉALISATION :** Octobre 2021 – Octobre 2024

**DESCRIPTIF DE L'ACTION :** OFALIM, une "géodatabase" permettant :

- La data visualisation (sourcing, cartes et graphiques)
- La saisie et la mise à jour des données (flux et/ou importations)
- L'interrogation et l'exportation des données

Objectifs de l'outil numérique : Connaitre les acteurs alimentaires et leurs interrelations et dynamiques dans le temps ; Permettre la mise en relation des acteurs volontaires pour développer l'approvisionnement en circuits courts ; Tester la faisabilité d'un outil pérenne de type « observatoire » basé (pour partie) sur la mobilisation et l'appariement de bases de données nationales.

**QUELQUES CHIFFRES :** En complément des données collectées, une enquête a été réalisée en partenariat avec l'inter-PAT 88 et leurs partenaires.

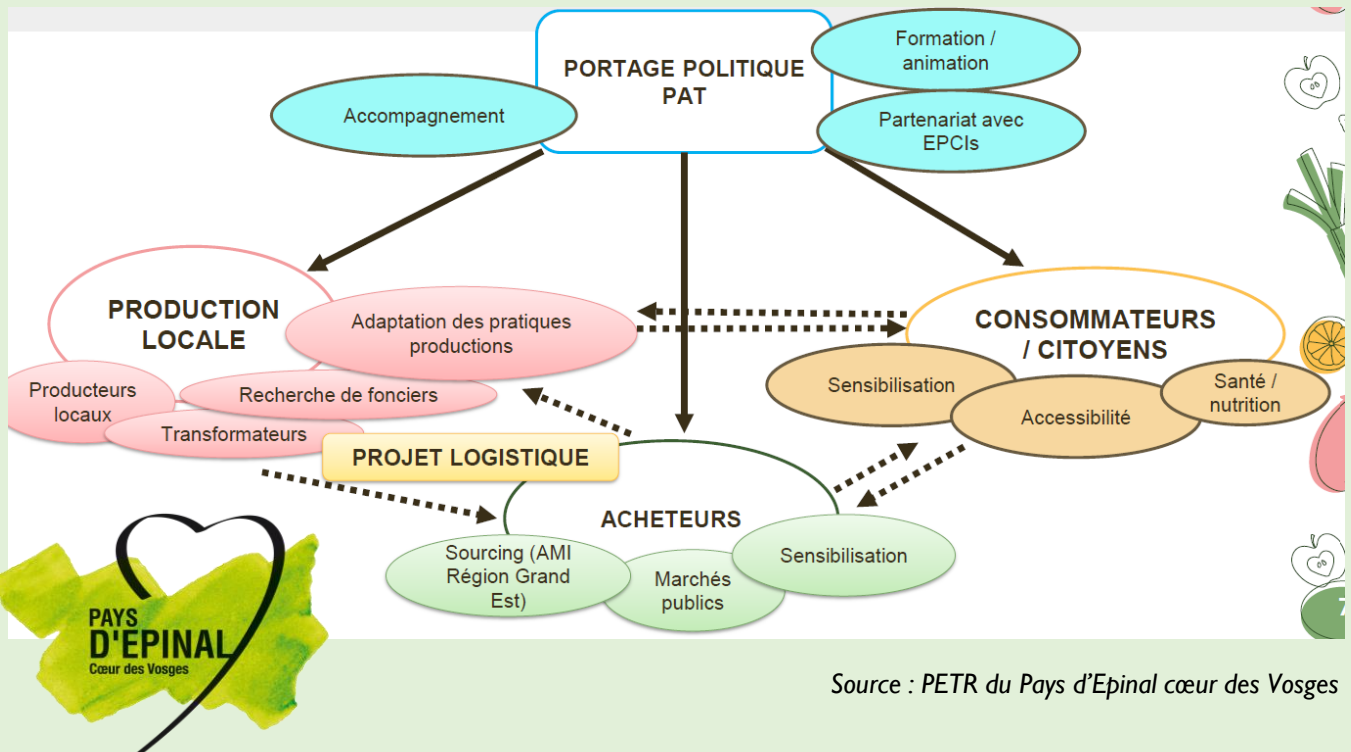
> Résultat : 210 réponses (soit environ 6% des enquêtés) dont 60% des retours ont été des producteurs > Relance et approfondissement en cours.

**PERSPECTIVES :** Expérimenter l'outil puis le déployer à l'échelle de l'inter-PAT Vosges voire de la région Grand Est.



# LOGISTIQUE Phase 1 - ETUDE D'OPPORTUNITE

## INTERPAT - Pilote PETR Epinal



**CALENDRIER DE RÉALISATION** : Phase I de juin 2023 à mars 2024

### DESCRIPTIF DE L'ACTION :

- Identifier les différentes modalités d'organisation collective de la logistique de proximité alimentaire (benchmark) : bibliographies, expérience, réseau...
- Identifier l'impact du fonctionnement logistique actuel : coût, temps, environnement, accès produits...(utilisation de l'outil "logicout")
- Définir un/des programmes d'activités d'un "outil logistique alimentaire collectif et de proximité" en vue d'une étude de faisabilité technique, économique et juridique

### QUELQUES CHIFFRES

Issus de l'enquête

- Pour 90% des producteurs : la logistique est internalisée (seulement 10% font de la vente directe) et + de 50% de leur chiffre d'affaire est transporté
- Pour 70% des producteurs : la commercialisation n'excède pas un rayon de 30km. De plus, ils sont en recherche de nouveaux débouchés
- Les  $\frac{2}{3}$  des producteurs réalisent 1 ou + tournées de livraison /sem.

**PERSPECTIVES** : Phase 2 > Etude de faisabilité technique



# *Adaptation de la production agricole*



# PAIEMENTS POUR SERVICES ENVIRONNEMENTAUX (PSE)



Journal de jeudi 15 juin 2023

DANS CE JOURNAL

## CALENDRIER DE RÉALISATION : 2021-2023 (mise en place des PSE)

### DESCRIPTIF DE L'ACTION :

Stocker du carbone, retenir et épurer les eaux de pluies, faire émerger de beaux paysages, accueillir une biodiversité exceptionnelle et des pollinisateurs, nourrir des animaux d'élevage sont autant de services rendus gratuitement par les prairies. Les PSE ont pour but de rémunérer les agriculteurs pour services rendus à la société.

### QUELQUES CHIFFRES :

33 agriculteurs, gérant 3 700ha (dont 3 000ha de prairies permanentes) se sont engagés dans le dispositif en mai 2023 pour 5 ans.

On estime que :

- 1ha de prairies = 600€/an de services à la société
- 1ha de prairies humides = 1200€/an

**PERSPECTIVES** : Bilan en mai 2028 à l'issue des 5 années de conventionnement





# GESTION DURABLE DE LA RESSOURCE EN EAU



Source : Agence de l'Eau Rhin Meuse

**CALENDRIER DE RÉALISATION** : Mars à septembre 2024 (stage)

**DESCRIPTIF DE L'ACTION** : A la croisée de différents usages (piscicole, touristique, biodiversité, etc.) et face à une montée en tension autour de cette ressource, l'objectif consiste à réfléchir aux moyens de sécuriser la ressource en eau pour un usage agricole en évitant la maladaptation.

Principales missions du stage :

- Caractérisation de "l'écosystème eau" du territoire (littérature grise)
- Typologie des propriétaires d'étangs / Construction d'un échantillonnage
- Identification des usages actuels et projetés par les propriétaires/agriculteurs
- Identifier les freins et les leviers

## QUELQUES CHIFFRES :

618 plans d'eau sur le territoire du pays

**PERSPECTIVES** : Proposition d'un panel d'exploitations pour une expérimentation testant l'usage agricole des plans d'eau (étangs)





# *Sensibilisation et concertation citoyenne*



# SECURITE SOCIALE DE L'ALIMENTATION



**CALENDRIER DE RÉALISATION** : Mai-Juin 2024

## **DESCRIPTIF DE L'ACTION :**

A l'origine du projet et de la dynamique sur la Sécurité sociale de l'alimentation, cette conférence retrace le parcours de Mathieu Dalmais, agronome engagé pour une agriculture agroécologique et pour la souveraineté alimentaire à la nécessité de construire de la démocratie dans notre alimentation.

### Résumé :

Biologique, en circuits courts, locale, équitable... Face aux désastres du système agroalimentaire industriel, de nombreuses initiatives fleurissent pour produire et consommer différemment, pas toujours louables ou durables... Et inaccessibles à une partie grandissante de la population. Et si changer l'agriculture passait par une alimentation démocratique ? Par une Sécurité sociale de l'alimentation ?

## **QUELQUES CHIFFRES :**

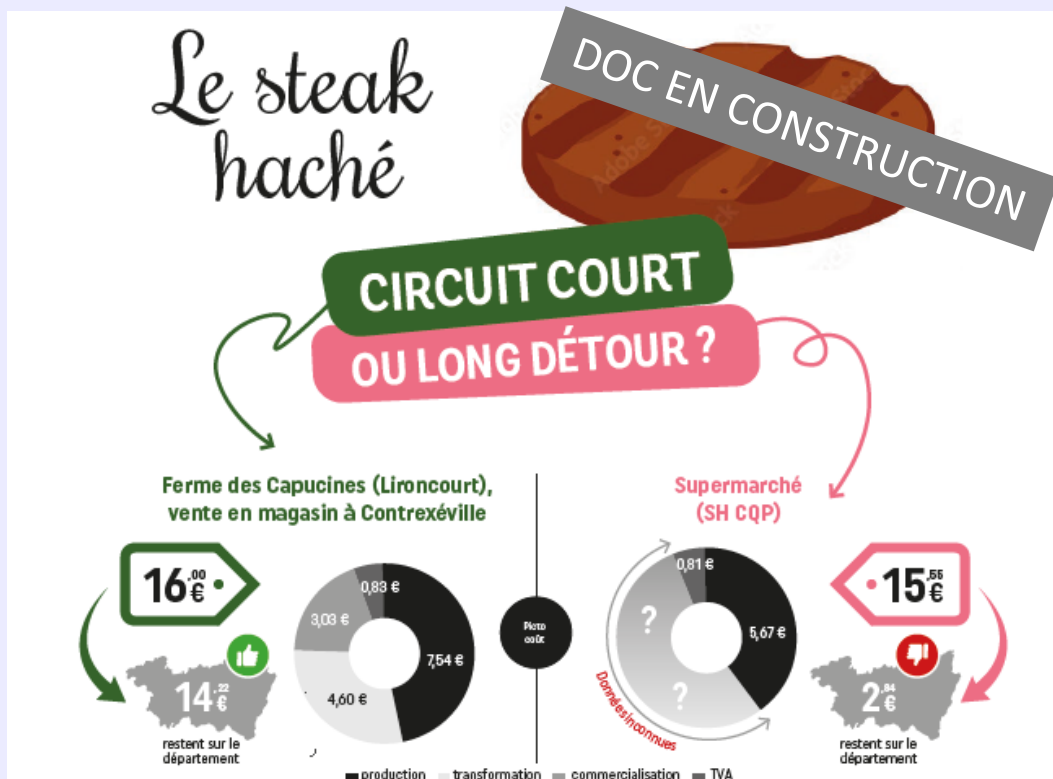
1 conférence + 1 atelier de territoire

**PERSPECTIVES** : Expérimenter ? ... A suivre !





# INTERPAT - Pilote PETR Plaine



Source : PETR du Pays de la Plaine des Vosges

## CALENDRIER DE RÉALISATION :

- Réunion de lancement fin 2023
- Réalisation à partir de l'été 2024

**DESCRIPTIF DE L'ACTION :** Sensibilisation du grand public au "PRIX JUSTE"

Mise en œuvre : construction de fiches produits comparatives entre les produits locaux vendus en circuits courts et les produits vendus par la grande distribution.

Objectif : disposer d'un outil favorisant la transparence des prix et démontrant la plus-value des circuits courts dans l'économie locale

## QUELQUES CHIFFRES :

Ferme des Capucines (vente en magasin de producteurs) : pour un steak haché 16€/kg > 14,22€/kg restent sur le territoire

**PERSPECTIVES** : Disposer d'un outil clé en main permettant d'analyser les coûts et tester sa transposition sur d'autres produits





# MARCHE POUR L'ACCES A LA TERRE / FIG



Source : Terre de Liens Normandie

**CALENDRIER DE RÉALISATION :** Automne 2024 (rattaché au FIG)

## DESCRIPTIF DE L'ACTION :

Organisation d'une marche d'environ 5 km à travers un territoire, ponctuée de moments d'échanges nourris par des témoignages de personnes ressources, et par le paysage se présentant sous nos yeux, nous permettra d'aborder des spécificités locales.

### Objectifs :

- Sensibiliser à la construction paysagère à travers l'usage du foncier
- Changer le regard sur l'usage des terres (enfrichement, bétonisation, etc.)
- Encourager une participation citoyenne à la gestion de la terre
- Inciter les collectivités à considérer essentiel le rôle de la terre comme ressource irremplaçable dans l'alimentation et l'aménagement du territoire

## QUELQUES CHIFFRES :

Objectif de 40 à 50 participants

Prévoir plusieurs sites avec : 1 site = 1 sujet = 1 intervenant





# MOMENTS DE CONVIVIALITE

Pilotes – EPCI du territoire

ANIMATIONS EN COURS  
DE REFLEXION



Source : Vosges Matin 10/05/2023 « Brasserie Brass'potes à Bruyères »

## CALENDRIER DE RÉALISATION : 2024 (en cours)

### DESCRIPTIF DE L'ACTION :

Organisation et coanimation de temps informels à destination des agriculteurs cédants ou étant en passe de le devenir, des porteurs de projets, des élus et de toute personne intéressée par la thématique.

Ainsi, permettre l'échange entre pairs pour inciter l'entraide et la circulation d'information sur l'accès au foncier, les statuts, l'administratif, etc.

### QUELQUES CHIFFRES : 3 évènements, 1 par EPCI

**PERSPECTIVES** : Profiter de ces temps conviviaux sur chaque EPCI pour sonder les participants en termes de besoins administratifs (ou autres) :

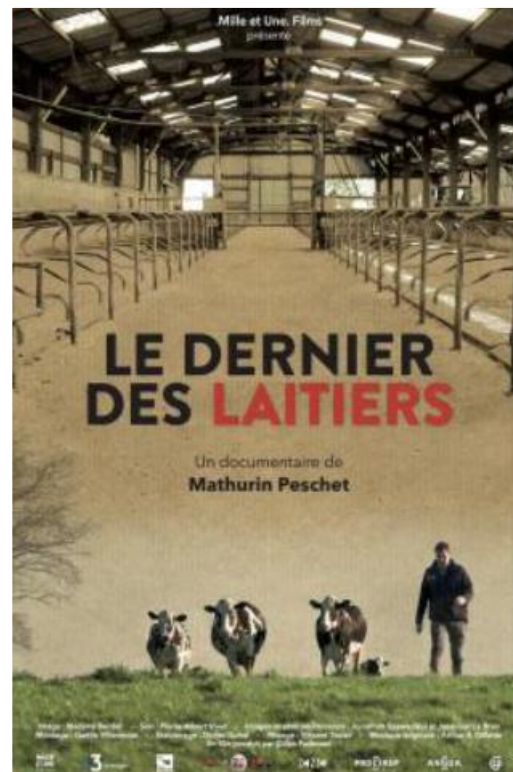
- Proposer en second temps des ateliers collectifs avec l'intervention possible de personnes ressources en compta, gestion, etc.
- MFS / MSAP en mise à disposition des partenaires pour l'organisation de permanences (calendrier, fréquence et rotation à définir)





# FESTIVAL ALIMENTERRE

## Pilotes – EPCI et médiathèques du territoire



## CALENDRIER DE RÉALISATION : Edition 2022

### DESCRIPTIF DE L'ACTION :

Le Festival ALIMENTERRE est un événement incontournable sur l'alimentation durable et solidaire. Le Parc, par sa participation, a proposé différentes projections-débats :

- À la médiathèque de Gérardmer le 18 novembre
- A la Grande Fosse le 19 novembre (*coorganisée par la communauté d'Agglomération de Saint-Dié-des-Vosges*)

A travers ce festival, le but est de permettre aux habitants d'échanger et débattre sur les enjeux actuels et futurs de l'alimentation.

### QUELQUES CHIFFRES :

En 2022 le Festival AlimentTerre représente 2000 événements organisés, 2800 acteurs impliqués, 90 000 spectateurs dans 22 pays

### PERSPECTIVES :

Poursuivre le portage par les partenaires du PAT





# *Projets de recherche*



# RESILIENCE DES SYSTEMES AGRICOLES ET ALIMENTAIRES



**CALENDRIER DE RÉALISATION** : Mai à décembre 2022 (pour la Déodaté)

## DESCRIPTIF DE L'ACTION :

Passer de l'échelle micro à l'échelle macro : Un projet de recherche pour animer et mettre en perspective notre territoire.

Universitaires et chercheurs se sont penchés sur la question de la résilience des systèmes agricoles et alimentaires :

- Quels facteurs ont favorisé la résilience des systèmes agricoles et alimentaires du Grand Est lors de la crise COVID ?
- Quels enseignements en tirer pour faire face aux futures perturbations ?

## QUELQUES CHIFFRES :

- Mobilisation des acteurs du territoire : une trentaine de participants
- Synthèse utilisée pour la construction du plan d'action du PAT

**PERSPECTIVES** : Intégrer le projet de recherche  
TRANSAAT = TRANSition des Système Agri-  
Alimentaires Territorialisés (acquis)





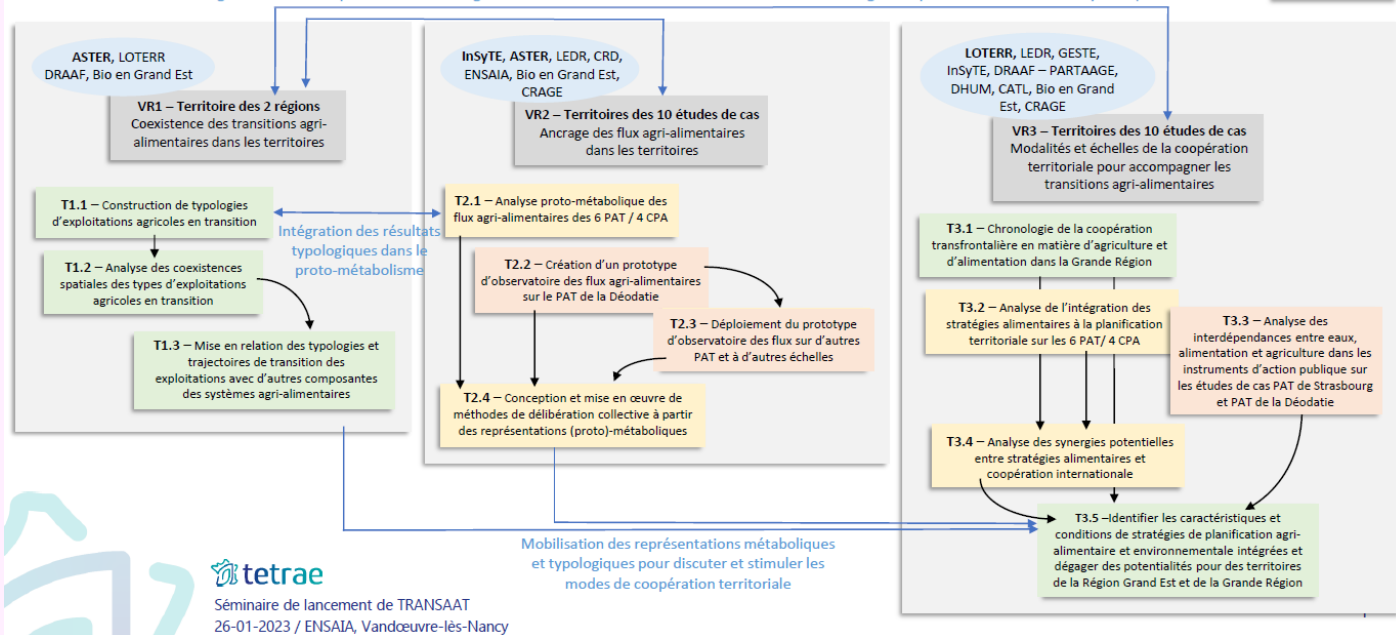
# TRANSAAT : TRANSition des Systèmes Agri-Alimentaires Territorialisés

## Nos volets de recherche

Contextualiser les analyses des études de cas dans les transitions agri-alimentaires repérées à l'échelle régionale

Apporter des éléments de compréhension des transitions repérées à l'échelle régionale par une lecture fine des dynamiques locales

Région  
Toutes études de cas  
Certaines études de cas



## CALENDRIER DE RÉALISATION : 2023 - 2027

## DESCRIPTIF DE L'ACTION :

Dans un contexte qui reste dominé par la spécialisation des productions agricoles inscrites dans des filières longues, quelles formes de transitions agri-alimentaires sont propices à la relocalisation et à la reconnexion au sein de systèmes agri-alimentaires territorialisés ?

- VR 1 : Développer une typologie des transitions agri alimentaires et agroécologiques à l'échelle du Grand Est et de la Grande Région
- VR 2 : Mieux comprendre les flux agri alimentaires territoriaux au service de la planification territoriale et de la coopération translocale
- VR 3 : VR3 : La coopération transfrontalière ou transnationale constitue-t-elle un cadre favorable à la territorialisation des systèmes agri alimentaires dans le contexte de la Transition ?

**QUELQUES CHIFFRES** : 17 chercheurs, 13 partenaires et 5 PAT



# *Précarité alimentaire et justice sociale*



# 9 ATELIERS CUISINE POUR LES ÉTUDIANTS

Co-portage INTER-PAT



**CALENDRIER DE RÉALISATION** : Octobre à décembre 2023

## DESCRIPTIF DE L'ACTION :

L'enjeu ? Lutter contre la précarité alimentaire en donnant aux étudiants l'accès à une alimentation saine et de qualité à moindre coût.

Le moyen ? Organiser des ateliers de cuisine et de sensibilisation sur les 3 PAT vosgiens, soit 9 ateliers au total.

Résultat : + de 120 étudiants ont reçu un cours de cuisine pour un prix de repas de 3€ et un panier de produits locaux d'une valeur de 12€ par personne.

**QUELQUES CHIFFRES** : Source - Observatoire de la Vie Étudiante 2021

- 38% des étudiants déclarent s'être restreints sur leurs dépenses alimentaires
- 18% déclarent ne pas toujours manger à leur faim
- 16% déclarent sauter des repas pour des raisons financières

## PERSPECTIVES :

Les associations étudiantes prennent le relais de la sensibilisation et des approvisionnements locaux.





# Valorisation et communication

## VALORISATION DES MÉTIERS DE LA FILIÈRE ALIMENTAIRE



**CALENDRIER DE RÉALISATION** : Au fil de l'eau

**DESCRIPTIF DE L'ACTION** : Création de supports de communication

**QUELQUES CHIFFRES** :

- 3 affiches "Projet" générales
- 9 exploitations agricoles valorisées individuellement
- 1 vidéo YouTube
- 2 reportages Vosges Télévision (hôpital et centre de vacances)
- Relais presse : Vosges Matin, l'écho des Vosges, Actu 88, Cultivar, Presse en ligne, etc.

**PERSPECTIVES** : Evènements et animations





# EGALIM - OBLIGATIONS D'INFORMATION DES CONVIVES

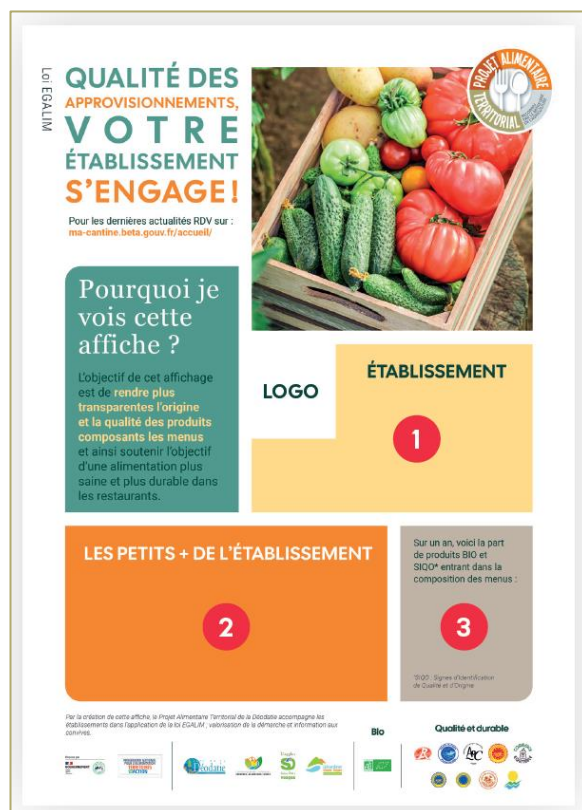
## UN DOCUMENT MODIFIABLE POUR VOUS SIMPLIFIER LA VIE !

Le Pays de la Déodatie met à votre disposition un **document préconçu et modifiable** afin que vous puissiez y renseigner toutes les informations concernant votre établissement, vis-à-vis de la loi EGALIM et de toute autre réglementation susceptible d'être appliquée.

Réalisé dans PowerPoint, le document dispose d'un fond fixe ainsi que de 3 zones de texte personnalisables :

- 1 Établissement**  
Renseignez-y vos coordonnées. La zone vide à gauche vous permet d'y mettre votre logo.
- 2 Les petits + de l'établissement**  
Un espace pour valoriser les spécificités de votre établissement : valorisation des producteurs locaux, autres volets EGALIM (diminution de la vaisselle plastique, mesures anti-gaspi, gestion des déchets, etc).
- 3 Part de produits bio et SIQO dans votre établissement, le calcul est le suivant :**

Taux (%) = [somme annuelle des produits AB et SIQO (€)]  
÷ [somme annuelle des achats alimentaires totaux (€)]



## CALENDRIER DE RÉALISATION : Septembre 2022

## DESCRIPTIF DE L'ACTION :

Suite à un besoin remonté des établissements du territoire soumis à la loi EGALIM , un « document outil » a été créé afin de permettre aux gestionnaires de respecter les obligations d'information aux convives tout en valorisant les initiatives propres à leur établissement.

## QUELQUES CHIFFRES : Source Agreste 2021 (Enquête 2020)

- 75% des établissements utilisent des produits sous label AB
- 66% utilisent des produits sous signe officiel de qualité et d'origine
- 82% font de l'information aux convives
- 78% des établissements scolaires proposent un menu végétarien

## PERSPECTIVES :

Le projet a vocation à contribuer aux remontées nationales proposées par "ma cantine". Ce site est une « beta version » permettant donc à chacun de contribuer à son contenu.





# Relais et partenariats

## Du côté du Pays...

### ■ SUBVENTIONS

- LEADER 2023-2027, un levier pour une dynamique alimentaire territoriale > Nouvelle programmation ouverte
- Lait et fruits à l'école : Webinaire > 19/04 à 14h30

### ■ PRÉCARITÉ ALIMENTAIRE

- Valorisation et communication de SOLAAL\* dans les Vosges  
\*SOLidarité des producteurs Agricoles et des filières ALimentaires
- Pôle ESS chez Vosges Ruralité (VRS) : Chef de fil > Transversants (accompagnements divers + LEADER)

### ■ TOURISME : Les GR de Pays et le PAT : Approvisionnement local des hébergeurs touristiques, organisation en partenariat avec les traiteurs du territoire

### ■ AMENAGEMENT : Accompagnement de la commune de Le Valtin dans ses aménagements touristiques et agricoles (Avenir Montagne et VRS/Confluence Formation)



# Relais et partenariats

## *Du côté des partenaires... (Liste non exhaustive)*

- COMMUNAUTÉ D'AGGLOMÉRATION DE SAINT-DIÉ-DES-VOSGES
  - Territoires zéro chômeur de longue durée
- VILLE DE SAINT-DIÉ-DES-VOSGES
  - CCAS (AAP Mieux Manger)
  - Approvisionnement local de l'Épicerie solidaire
  - Politique QPV et son projet à Saint Roch
- MFR SAINT-DIÉ
  - Certificat de Qualification Professionnelle en productions légumières
  - Interventions auprès des étudiants de différentes spécialisations
- PARTICIPATION AUX TRAVAUX DU TERRITOIRE ET DE SES ACTEURS
  - Animation d'une séance du Conseil de développement du Pays Remiremont
  - Intervention pour le réseau régional Climat Air Energie
  - Ateliers du Pays : Conférence des maires / Bilan de mi-parcours du CTE
  - Table ronde à l'assemblée générale du GAB des Vosges ;-)
  - Participation au COPIL Myrtilles sauvages du PNR des Ballons des Vosges
  - Participation au PLPDMA et au projet de territoire de la CCGHV
  - Participation à l'atelier de la Chambre d'Agriculture 88 « Bio en 2050 »
  - Participation au PCAET de la Communauté d'agglomération de SDDV





Nous suivre sur :  
Facebook – LinkedIn – Youtube

## Corinne CLASQUIN

Chargée de mission Alimentation

☎ 03.29.56.75.17

✉ [cclasquin@deodatie.com](mailto:cclasquin@deodatie.com)

🌐 [www.deodatie.com](http://www.deodatie.com)

📍 26 rue d'Amérique,  
88100 Saint-Dié-des-Vosges

@Valentinthevenin

